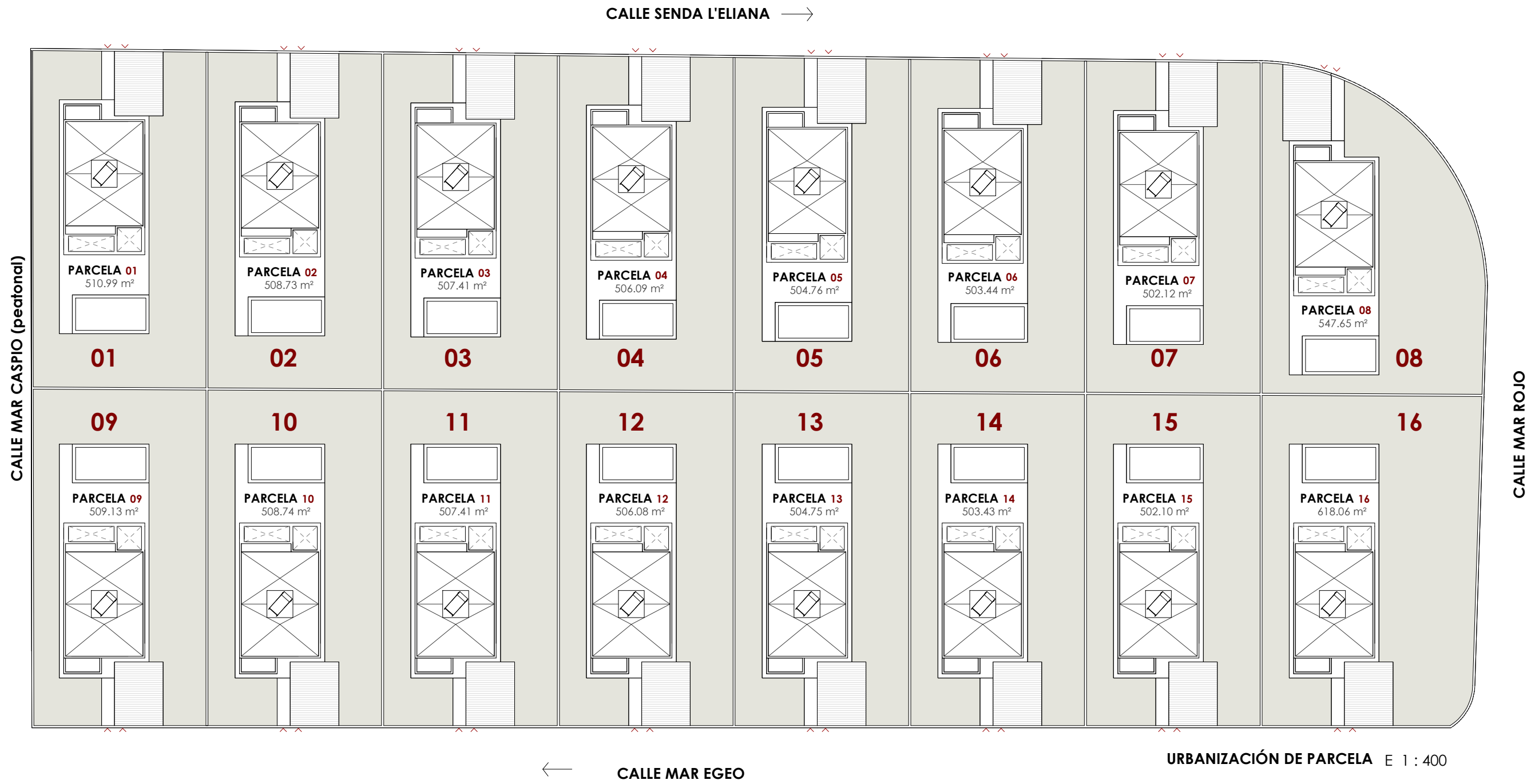


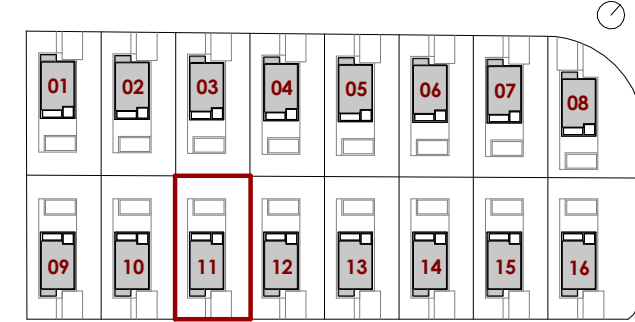
URBANIZACIÓN DE PARCELA | 16 VIVIENDAS UNIFAMILIARES AISLADAS



SUPERFICIES PARCELAS	
PARCELA 01	510.99 m ²
PARCELA 02	508.73 m ²
PARCELA 03	507.41 m ²
PARCELA 04	506.09 m ²
PARCELA 05	504.76 m ²
PARCELA 06	503.44 m ²
PARCELA 07	502.12 m ²
PARCELA 08	547.65 m ²

SUPERFICIES PARCELAS	
PARCELA 09	509.13 m ²
PARCELA 10	508.74 m ²
PARCELA 11	507.41 m ²
PARCELA 12	506.08 m ²
PARCELA 13	504.75 m ²
PARCELA 14	503.43 m ²
PARCELA 15	502.10 m ²
PARCELA 16	618.06 m ²
TOTAL URBANIZACIÓN	8250.89 m²





SUPERFICIE PARCELA 11	
PARCELA 11	507.41 m ²

V11 - SUPERFICIES EXTERIORES	
Espacio	Sup construida
Acceso	5.52 m ²
Hormigón impreso - Aparcamiento	27.45 m ²
Piscina	25.56 m ²
Terraza pavimentada	64.76 m ²
Tierra vegetal / Jardín	299.54 m ²
TOTAL	422.84 m²

V11 - SUPERFICIE CONSTRUIDA - Vivienda	
Espacio	Sup construida
VIVIENDA - Balcón	5.07 m ²
VIVIENDA - Balcón	5.07 m²
VIVIENDA - Planta baja	81.10 m ²
VIVIENDA - Planta primera	79.50 m ²
TOTAL	160.60 m²
TOTAL	165.67 m²

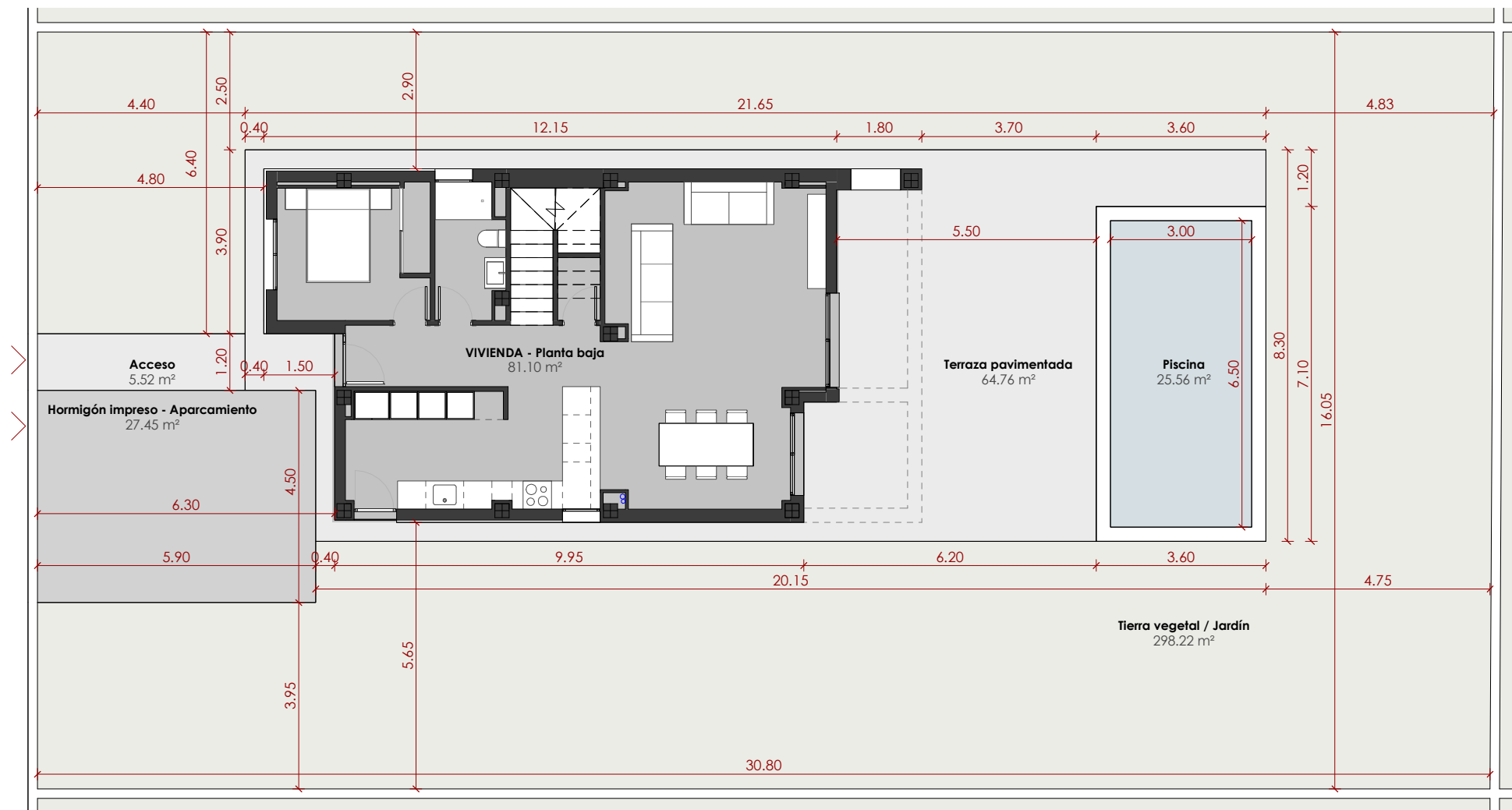
V11 - SUPERFICIES ÚTILES - Vivienda	
Sup útil	

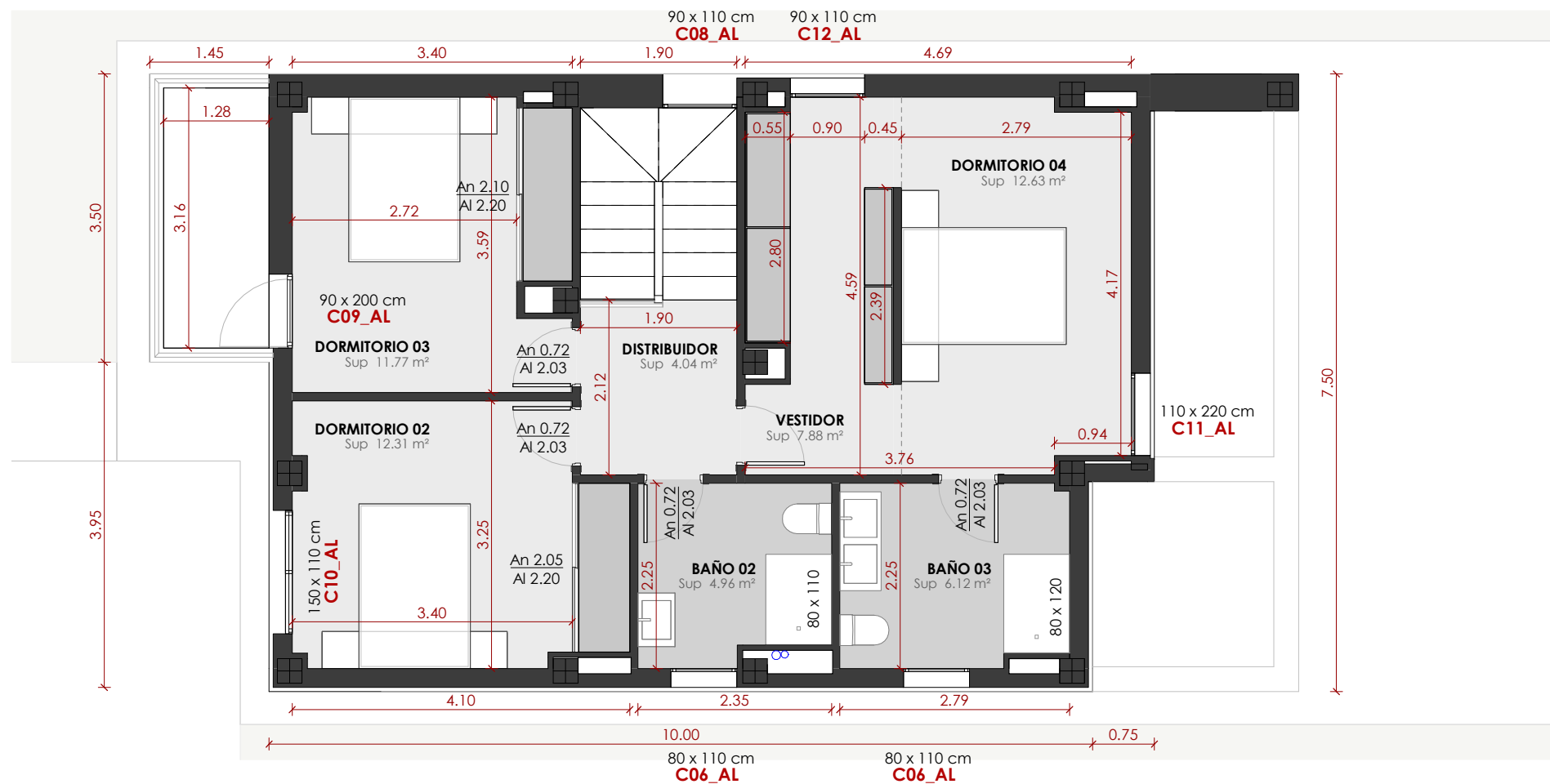
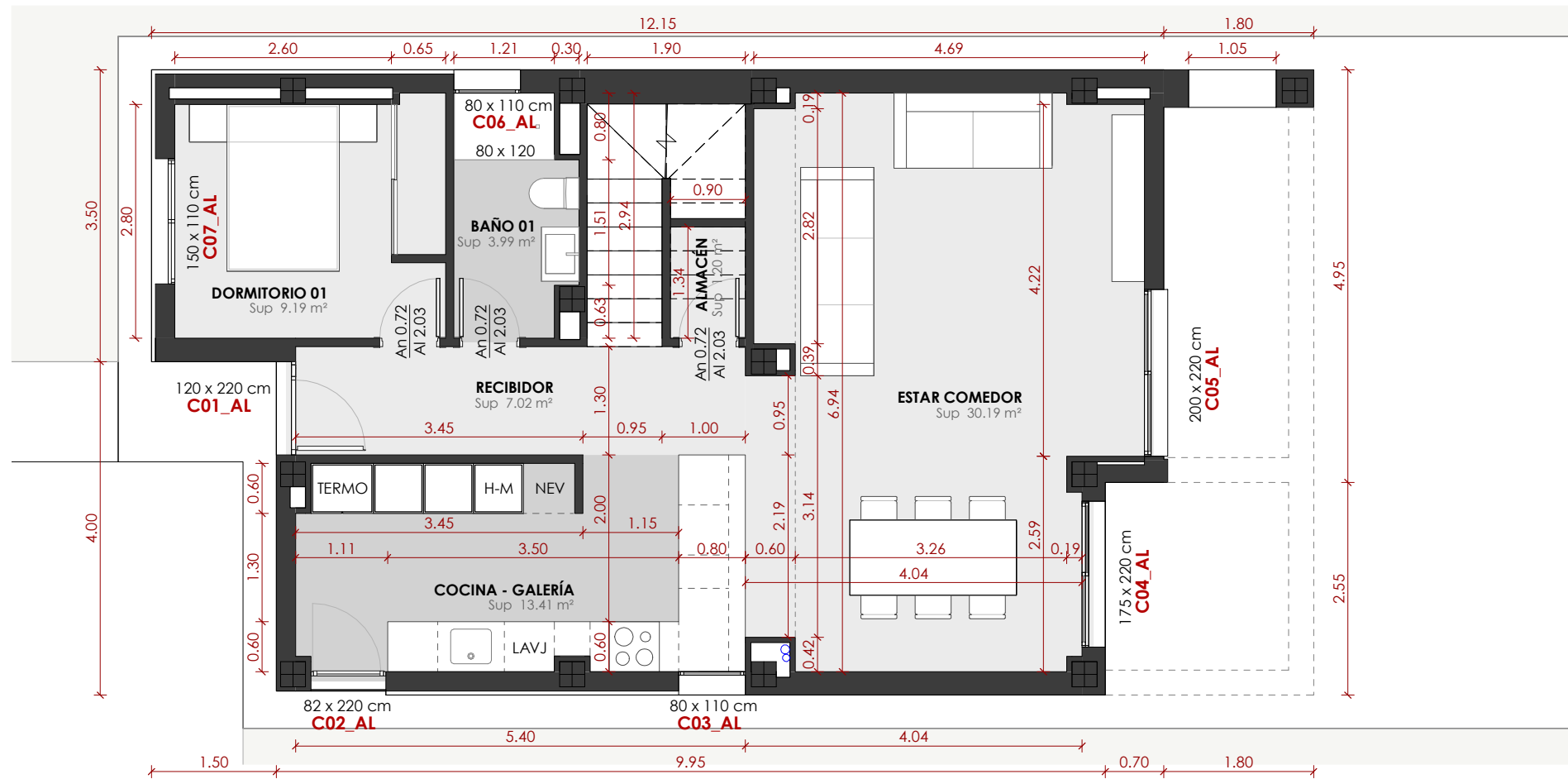
PLANTA BAJA	
DORMITORIO 01	9.19 m ²
BAÑO 01	3.99 m ²
ESTAR COMEDOR	30.19 m ²
COCINA - GALERÍA	13.41 m ²
ALMACÉN	1.20 m ²
RECIBIDOR	7.02 m ²
TOTAL	65.00 m²

PLANTA PRIMERA	
DORMITORIO 03	11.77 m ²
DORMITORIO 02	12.31 m ²
BAÑO 02	4.96 m ²
BAÑO 03	6.12 m ²
DORMITORIO 04	12.63 m ²
VESTIDOR	7.88 m ²
DISTRIBUIDOR	4.04 m ²
ESCALERA	4.39 m ²
TOTAL	64.10 m²

Superficie útil interior **129.10 m²**

PLANTA BAJA E - 1:125





SUPERFICIES ÚTILES - Vivienda

	Sup útil
PLANTA BAJA	
DORMITORIO 01	9.19 m ²
BAÑO 01	3.99 m ²
ESTAR COMEDOR	30.19 m ²
COCINA - GALERÍA	13.41 m ²
ALMACÉN	1.20 m ²
RECIBIDOR	7.02 m ²
TOTAL PLANTA BAJA	65.00 m²

PLANTA PRIMERA	
DORMITORIO 03	11.77 m ²
DORMITORIO 02	12.31 m ²
BAÑO 02	4.96 m ²
BAÑO 03	6.12 m ²
DORMITORIO 04	12.63 m ²
VESTIDOR	7.88 m ²
DISTRIBUIDOR	4.04 m ²
ESCALERA	4.39 m ²
TOTAL PLANTA PRIMERA	64.10 m²

Sup. útil interior **129.10 m²**

SUPERFICIE CONSTRUIDA - Vivienda

Espacio	Sup construida
VIVIENDA - Balcón	5.07 m ²
TOTAL PLANTA BAJA	5.07 m²
VIVIENDA - Planta baja	81.10 m ²
VIVIENDA - Planta primera	79.50 m ²
TOTAL PLANTA PRIMERA	160.60 m²

TOTAL Vivienda **165.67 m²**