

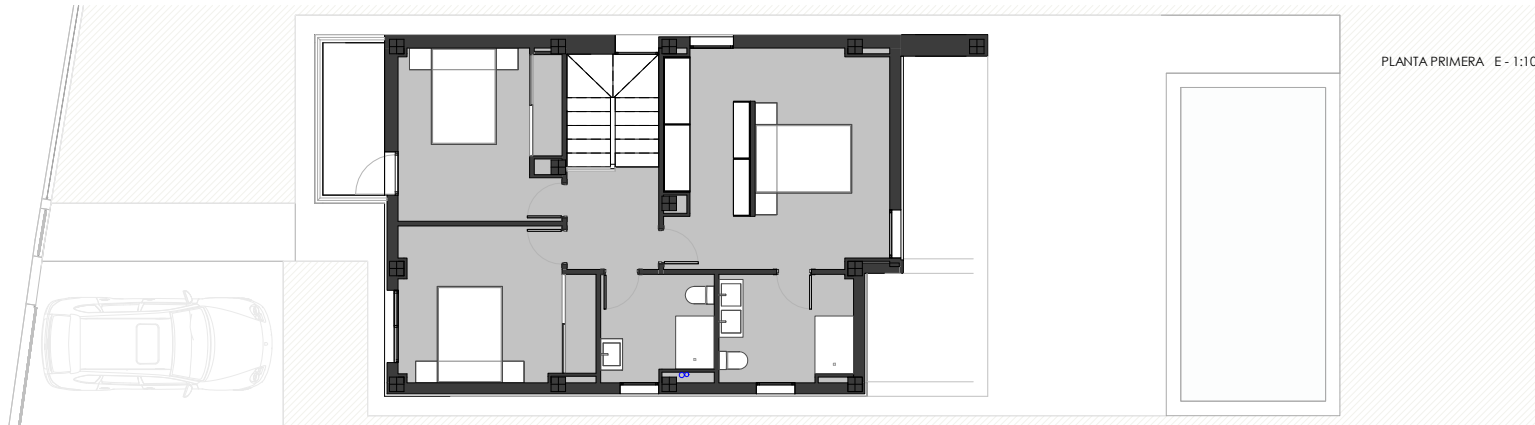
URBANIZACIÓN DE PARCELA | 15 VIVIENDAS UNIFAMILIARES AISLADAS



URBANIZACIÓN DE PARCELA E 1 : 400

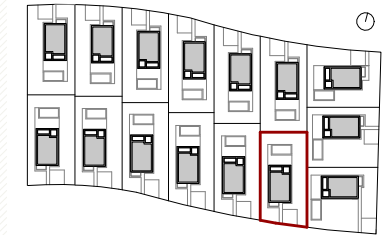
SUPERFICIES PARCELAS	
PARCELA 01	500.06 m ²
PARCELA 02	500.09 m ²
PARCELA 03	500.14 m ²
PARCELA 04	500.14 m ²
PARCELA 05	500.01 m ²
PARCELA 06	500.04 m ²
PARCELA 07	500.49 m ²
PARCELA 08	500.02 m ²
PARCELA 09	500.03 m ²
PARCELA 10	500.10 m ²
PARCELA 11	500.16 m ²
PARCELA 12	500.01 m ²
PARCELA 13	500.17 m ²
PARCELA 14	500.15 m ²
PARCELA 15	500.33 m ²
TOTAL URBANIZACIÓN	7501.94 m²





PLANTA PRIMERA E - 1:100

URBANIZACIÓN DE PARCELA



SUPERFICIE PARCELA 13	
PARCELA 13	500.17 m ²

V13 - SUPERFICIES EXTERIORES	
Espacio	Sup construida

Acceso	6.44 m ²
Hormigón impreso - Aparcamiento	27.78 m ²
Piscina	25.56 m ²
Terraza pavimentada	64.76 m ²
Tierra vegetal / Jardín	291.78 m ²
TOTAL	416.31 m²

V13 - SUPERFICIE CONSTRUIDA - Vivienda	
Espacio	Sup construida

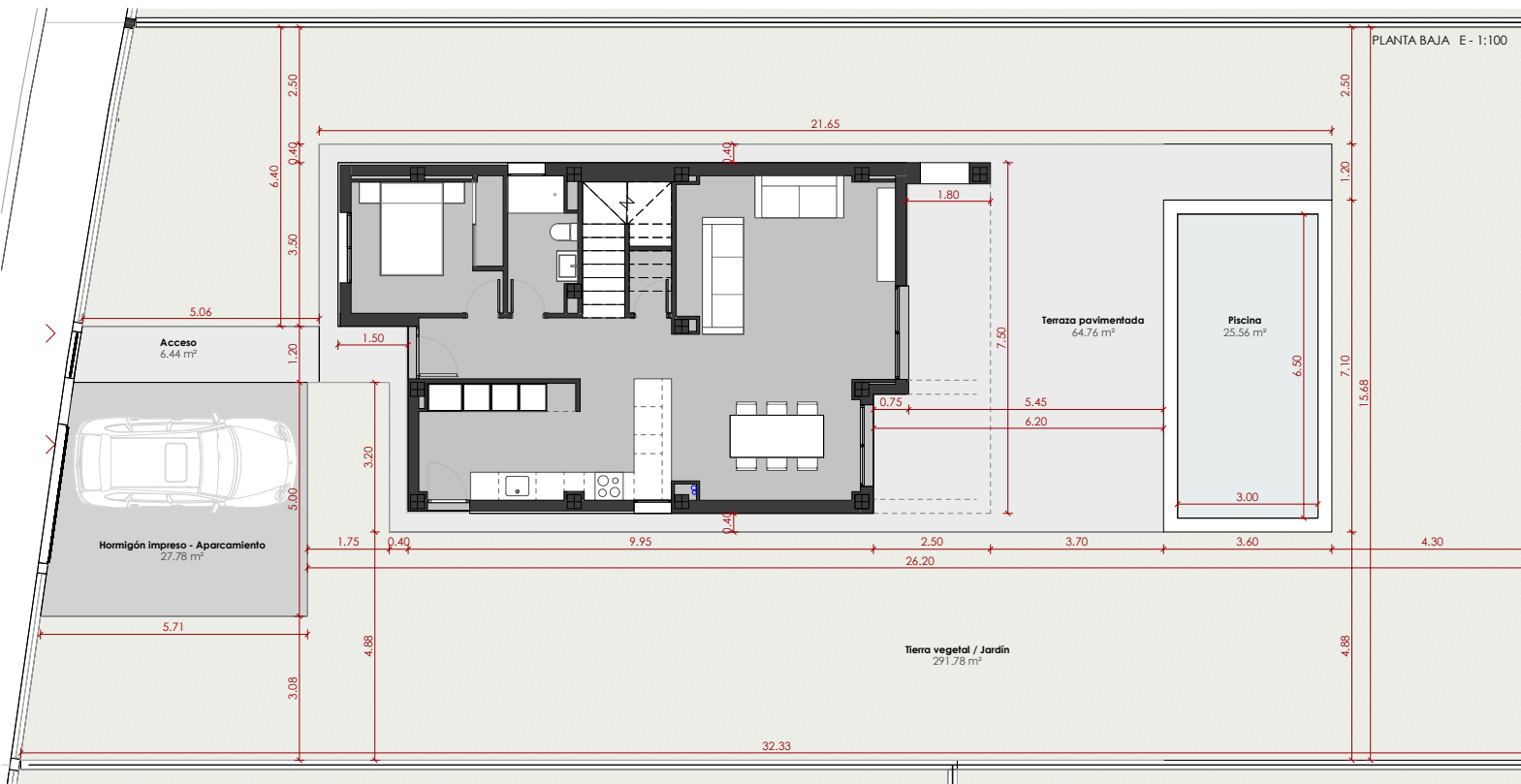
VIVIENDA - Balcón	5.07 m ²
TOTAL	5.07 m²
VIVIENDA - Planta baja	81.10 m ²
VIVIENDA - Planta primera	79.50 m ²
TOTAL	160.60 m²
TOTAL	165.67 m²

V13 - SUPERFICIES ÚTILES - Vivienda	
Espacio	Sup útil

PLANTA BAJA	
COCINA - GALERIA	13.41 m ²
ESCALERA	3.95 m ²
BAÑO 01	3.99 m ²
DORMITORIO 01	9.19 m ²
ESTAR COMEDOR	30.19 m ²
RECIBIDOR	7.02 m ²
ALMACÉN	1.20 m ²
TOTAL	68.95 m²

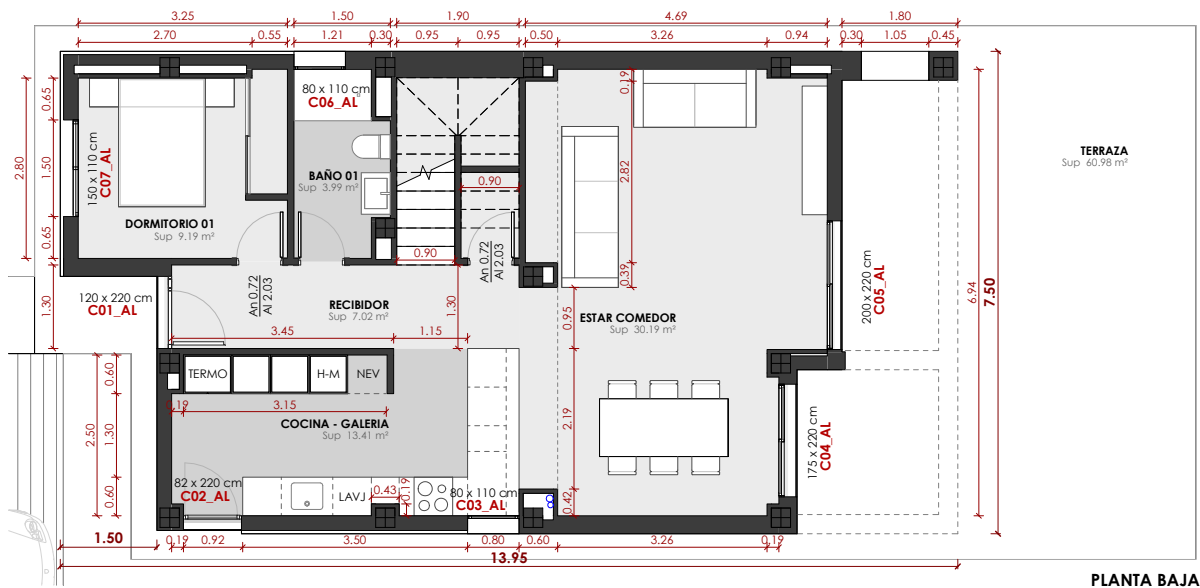
PLANTA PRIMERA	
VESTIDOR	8.10 m ²
DISTRIBUIDOR	4.04 m ²
DORMITORIO 02	12.31 m ²
BAÑO 02	4.96 m ²
DORMITORIO 03	11.77 m ²
DORMITORIO 04	12.41 m ²
BAÑO 03	6.12 m ²
TOTAL	59.71 m²

Superficie útil interior **128.66 m²**



PLANTA BAJA E - 1:100

PLANO TIPO



SUPERFICIES ÚTILES - Vivienda

	Sup útil
PLANTA BAJA	
COCINA - GALERIA	13.41 m²
ESCALERA	3.95 m²
BAÑO 01	3.99 m²
DORMITORIO 01	9.19 m²
ESTAR COMEDOR	30.19 m²
RECIBIDOR	7.02 m²
ALMACÉN	1.20 m²
TOTAL	68.95 m²

	Sup útil
PLANTA PRIMERA	
VESTIDOR	8.10 m²
DISTRIBUIDOR	3.96 m²
DORMITORIO 02	12.31 m²
BAÑO 02	4.96 m²
DORMITORIO 03	11.77 m²
DORMITORIO 04	12.41 m²
BALCÓN	4.04 m²
BAÑO 03	6.12 m²
TOTAL	63.68 m²

Sup. útil + Balcón **132.62 m²**

SUPERFICIE CONSTRUIDA - Vivienda

Espacio	Sup construida
VIVIENDA - Balcón	5.07 m²
TOTAL	5.07 m²
VIVIENDA - Planta baja	81.10 m²
VIVIENDA - Planta primera	79.50 m²
TOTAL Vivienda	160.60 m²
TOTAL Vivienda + Balcón	165.67 m²

