

URBANIZACIÓN DE PARCELA | 15 VIVIENDAS UNIFAMILIARES AISLADAS

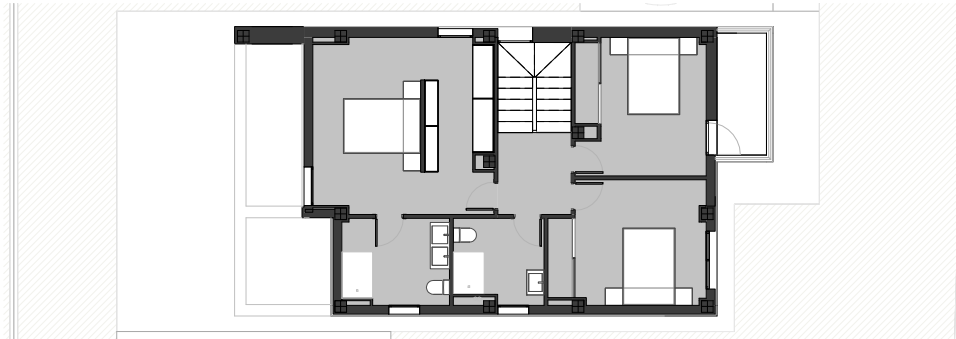


URBANIZACIÓN DE PARCELA E 1 : 400

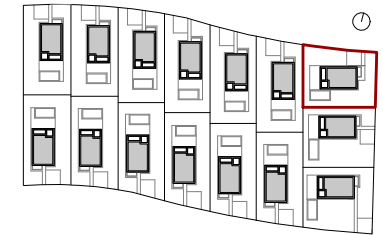
SUPERFICIES PARCELAS	
PARCELA 01	500.06 m ²
PARCELA 02	500.09 m ²
PARCELA 03	500.14 m ²
PARCELA 04	500.14 m ²
PARCELA 05	500.01 m ²
PARCELA 06	500.04 m ²
PARCELA 07	500.49 m ²
PARCELA 08	500.02 m ²
PARCELA 09	500.03 m ²
PARCELA 10	500.10 m ²
PARCELA 11	500.16 m ²
PARCELA 12	500.01 m ²
PARCELA 13	500.17 m ²
PARCELA 14	500.15 m ²
PARCELA 15	500.33 m ²
TOTAL URBANIZACIÓN	7501.94 m²



PLANTA PRIMERA E - 1:125



URBANIZACIÓN DE PARCELA

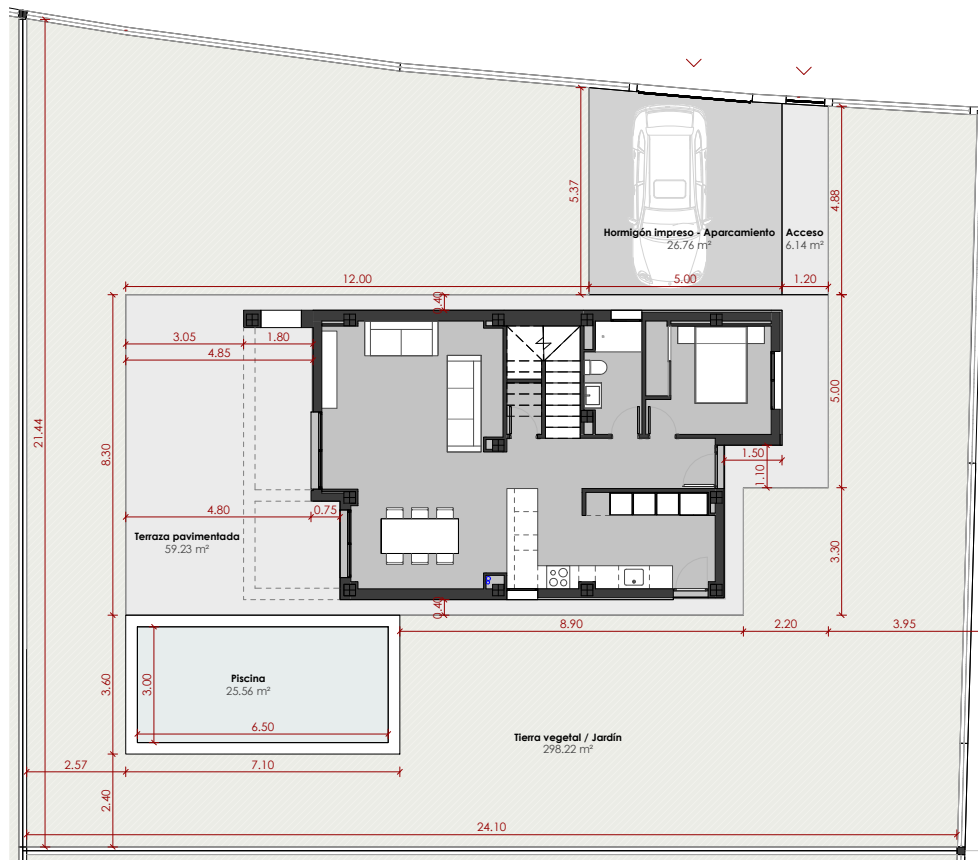


SUPERFICIE PARCELA 07	
PARCELA 07	500.49 m ²

V07 - SUPERFICIES EXTERIORES	
Espacio	Sup construida

Acceso	6.14 m ²
Hormigón impreso - Aparcamiento	26.76 m ²
Piscina	25.56 m ²
Terraza pavimentada	59.23 m ²
Tierra vegetal / Jardín	298.22 m ²
TOTAL	415.91 m²

PLANTA BAJA E - 1:125



V07 - SUPERFICIE CONSTRUIDA - Vivienda	
Espacio	Sup construida

VIVIENDA - Balcón	5.07 m ²
VIVIENDA - Planta baja	81.10 m²
VIVIENDA - Planta primera	79.50 m ²
TOTAL	160.60 m²
TOTAL	165.67 m²

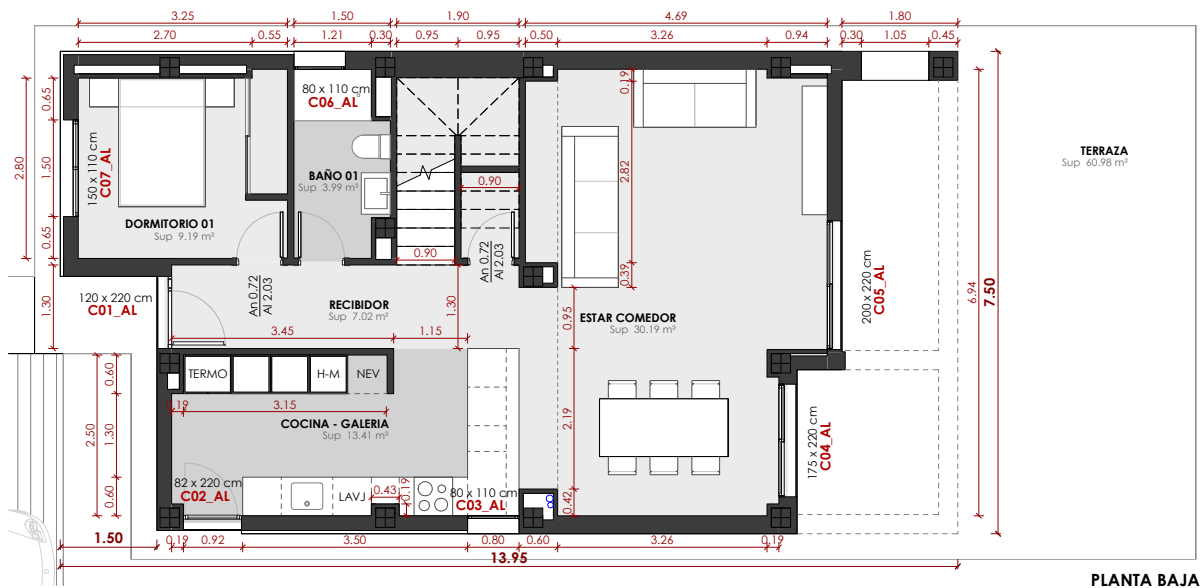
V07 - SUPERFICIES ÚTILES - Vivienda	
Sup útil	

PLANTA BAJA	
COCINA - GALERIA	13.41 m ²
ESCALERA	3.95 m ²
BAÑO 01	3.99 m ²
DORMITORIO 01	9.19 m ²
ESTAR COMEDOR	30.19 m ²
RECIBIDOR	7.02 m ²
ALMACÉN	1.20 m ²
TOTAL	68.95 m²

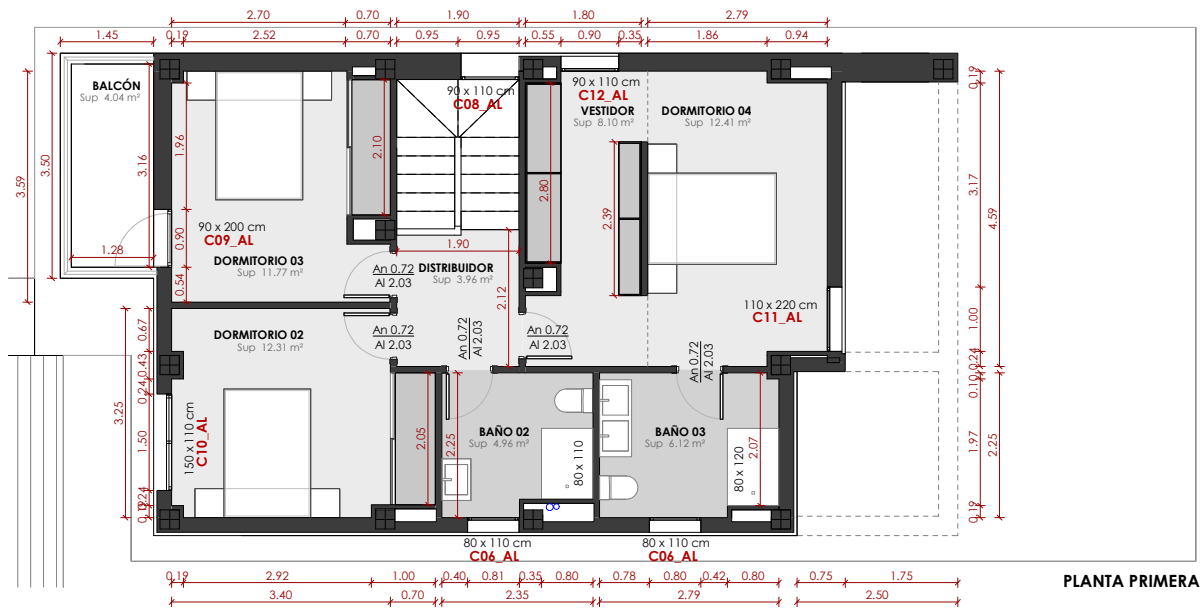
PLANTA PRIMERA	
VESTIDOR	8.10 m ²
DISTRIBUIDOR	4.04 m ²
DORMITORIO 02	12.31 m ²
BAÑO 02	4.96 m ²
DORMITORIO 03	11.77 m ²
DORMITORIO 04	12.41 m ²
BAÑO 03	6.12 m ²
TOTAL	59.71 m²

Superficie útil interior **128.66 m²**

PLANO TIPO



PLANTA BAJA



PLANTA PRIMERA

SUPERFICIES ÚTILES - Vivienda	
	Sup útil
PLANTA BAJA	
COCINA - GALERIA	13.41 m ²
ESCALERA	3.95 m ²
BAÑO 01	3.99 m ²
DORMITORIO 01	9.19 m ²
ESTAR COMEDOR	30.19 m ²
RECIBIDOR	7.02 m ²
ALMACÉN	1.20 m ²
	68.95 m²
PLANTA PRIMERA	
VESTIDOR	8.10 m ²
DISTRIBUIDOR	3.96 m ²
DORMITORIO 02	12.31 m ²
BAÑO 02	4.96 m ²
DORMITORIO 03	11.77 m ²
DORMITORIO 04	12.41 m ²
BALCÓN	4.04 m ²
BAÑO 03	6.12 m ²
	63.68 m²
Sup. útil + Balcón	132.62 m²

SUPERFICIE CONSTRUIDA - Vivienda	
Espacio	Sup construida
VIVIENDA - Balcón	5.07 m ²
	5.07 m²
VIVIENDA - Planta baja	81.10 m ²
VIVIENDA - Planta primera	79.50 m ²
	160.60 m²
TOTAL Vivienda	165.67 m²